

BULETIN INFORMATIV #3

Noiembrie 2020

Actualizări despre desfășurarea proiectului

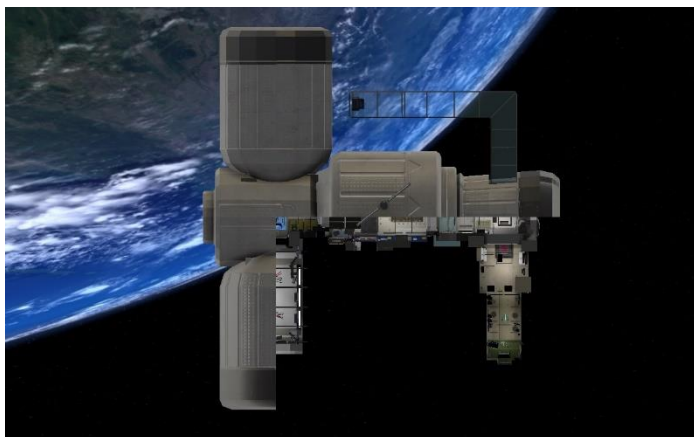
Acum oricine poate merge în Spațiu ;)

Unul dintre multele avantaje ale tehnologiei de Realitate Virtuală este acela că îi face pe utilizatori să se simtă ca și cum ar fi transportați în locuri și/sau timpuri unde altfel nu pot călători. Această senzație de imersiune totală într-o lume complet necunoscută ascute simțurile și face experiența absolut memorabilă. Activitățile menite să faciliteze învățarea unei limbi străine, pe care studenții le au de desfășurat în aceste medii noi, exotice, devin și ele mai memorabile decât ar fi dacă ar avea loc într-un decor cunoscut. Așa încât chiar dacă unele dintre sarcinile respective nu includ activități pe care studenții le-ar efectua în viața de zi cu zi, ele pot totuși să ajute în procesul învățării, întrucât le oferă studenților un nivel de implicare și un grad de motivație greu de atins în mediul convențional al sălii de curs. Astfel se explică de ce lumile virtuale pe care le-am dezvoltat în VR4LL depășesc experiența celor mai mulți dintre noi, iar sarcinile pe care studenții le au de îndeplinit în acele lumi depășesc, în marea lor majoritate, genul de activitate pe care o au ei în viața cotidiană.

Odată cu intrarea în **al doilea an de proiect VR4LL**, am **finalizat dezvoltarea celor patru lumi virtuale** pe care hotărâserăm să le creăm. Acum ne concentrăm asupra **dezvoltării de sarcini** pe care studenții le vor avea de dus la îndeplinire atunci când vor **explora** aceste noi lumi fascinante.

Să rezumăm misiunile pe care studenții le vor îndeplini în fiecare dintre cele patru lumi virtuale create:

Lumea virtuală 1 e efectiv de pe altă lume – ea îi transportă pe studenți pe o stație spațială internațională care oferă o priveliște fabuloasă a Pământului. Prima sarcină pe care studenții o vor avea de efectuat va fi să repare un defect la antena de comunicații. Activitatea respectivă presupune adunarea uneltelor și a altor materiale necesare din diverse locuri de pe stația spațială, apoi echiparea cu o cască de protecție și ieșirea în Spațiu. Priveliștea e realmente uluitoare, însă studenții nu vor avea timp să stea să o admire; ei vor trebui să finalizeze reparația și să intre înapoi în stație într-un timp dat, înainte de a rămâne fără oxigen.



Imaginea din stânga arată un model 3D al Lumii noastre Virtuale: Stația Spațială Internațională

Și cea de a doua sarcină de pe stația spațială presupune o reparație, dar în acest caz studentul-astronaut are întâi de făcut o piesă de plastic într-un laborator, folosind un amestec de ingrediente biodegradabile. E esențială obținerea durității adecvate a plasticului. Experimentarea e factorul cheie.

Lumea virtuală 2 din cadrul VR4LL este o insulă tropicală pustie. Studenții noștri sunt naufragiați și trebuie să își construiască o plută rezistentă cu care să poată pleca de pe insulă. Aceasta e prima sarcină și implică găsirea uneltelor și a materialelor potrivite, apoi construirea plutei. Cea de a doua sarcină este localizarea unei comori care se zvonește că ar fi îngropată pe insulă. Însă indiciile privind locul exact sunt excesive și insuficient de clare.

Lumea virtuală 3 ne întoarce în Roma antică de la mijlocul primului secol d.Chr. Britannicus, fiul împăratului Claudius, a fost asasinat! Cum s-a întâmplat? Cine e făptașul? Vor fi în stare studenții noștri detectivi să aducă la îndeplinire sarcina de a descoperi adevărul? În a doua parte a misiunii, studenții se află închiși în hrubele de sub Colosseum (o versiune timpurie). Vor reuși să scape? Sau vor fi aruncați leilor?

Studenții vor trebui să-și pună haine groase înainte să intre în **lumea virtuală 4**. Aici se vor trezi într-un peisaj troienit, având doar o căbăniță de lemn drept refugiu. Unde sunt ei, mai exact? Prima sarcină presupune identificarea locului folosind o busolă și alte instrumente. Cea de a doua sarcină e o provocare. Studenții vor avea de construit o nouă cabană folosind doar materialele naturale aflate prin preajmă. Imperativul e să ridice o structură solidă și prietenoasă cu mediul, care să îi ferească de frig. Dacă nu fac treabă bună, e aproape sigur că vor muri înghețați.

Hărți aeriene ale lumilor virtuale



insula tropicală



lumea înghețată

Vor mai trece patru sau cinci luni până să avem toate sarcinile gata de testare pe studenți. Dacă sunteți interesați să vă implicați în faza pilot, dați-ne de știre! Cu cât primim mai mult feedback, cu atât mai bine!

Cum să luați legătura cu VR4LL

Vizitați-ne website-ul:

<https://vr4ll.com/>

Dați like paginii noastre de Facebook:

<https://web.facebook.com/VR4LL>

sau urmăriți-ne pe canalul de YouTube al VR4LL

<https://www.youtube.com/channel/UChsNCjW2gcOD8IEPzbgz6gA>

VR4LL vă este adus de: